

SÍNTOMAS CARACTERÍSTICOS DE CARCOMAS GRANDES (CERAMBÍCIDOS)



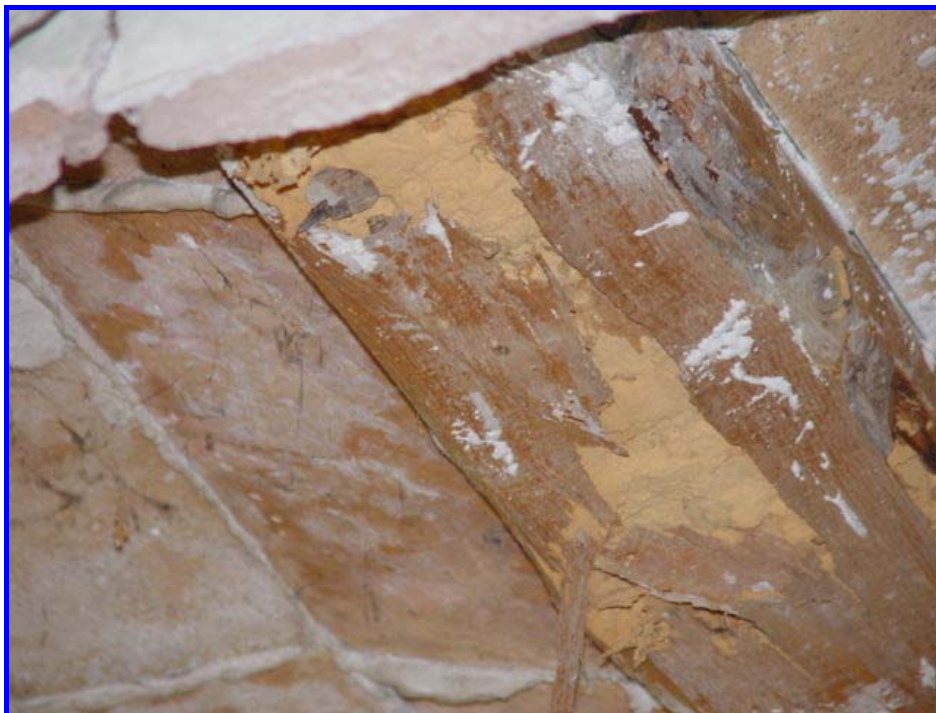
Ejemplar adulto de cerambcícido (*Hylotrupes bajulus*)



Aspecto superficial y serrín de los cerambícidos



Los cerambícidos pueden afectar el corazón de las vigas, dañando gravemente los elementos



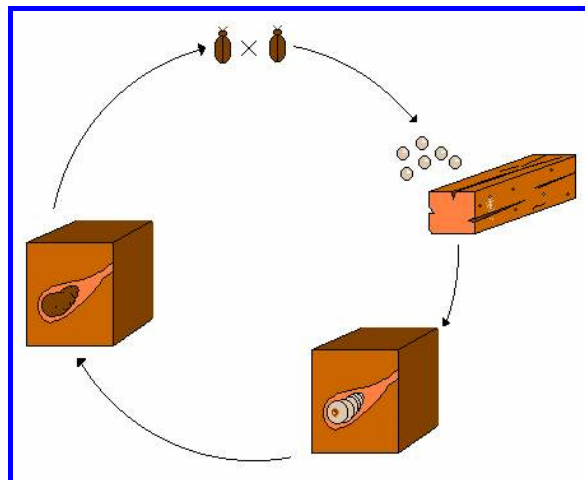
A menudo los daños no se detectan hasta tocar los elementos o escuchar a los insectos comiendo o con la visión de los agujeros de salida



Un *Hylotrupes bajulus* saliendo de la madera



Las galerías se confunden erróneamente con las de termitas



Ciclo de las carcomas