

SÍMPTOMES CARACTERÍSTICS DE CORCS DE LA FUSTA PETITS (ANÒBIDS)



Anòbid adult.



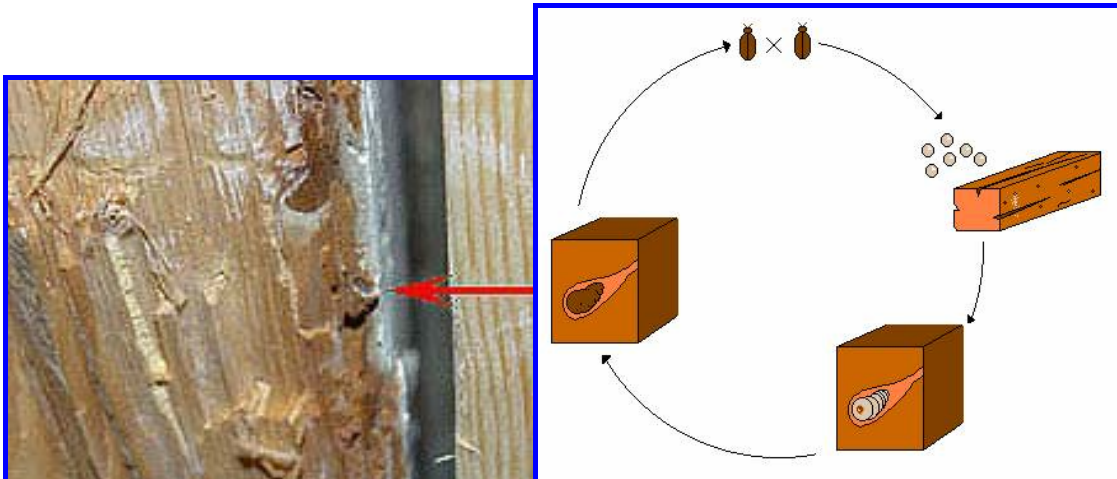
Forats d'emergència



Aspecte superficial i estat intern de la fusta



Serradures (excrements) característiques dels anòbids



Sovint, escalabornant la fusta, es poden arribar a veure les "pupes". Càpsules que fabriquen per portar a terme la metamorfosi (gràfic)